

Collectez vos données carte à puce n'importe où, n'importe quand sans PC !

Opérationnel en extérieur 24h/24,
le boîtier mural de vidage **TM 402**
est l'outil idéal pour collecter facilement et rapidement les
données légales de la carte à puce conducteur.



RoHS Compliant
Directive 2005/95/EC

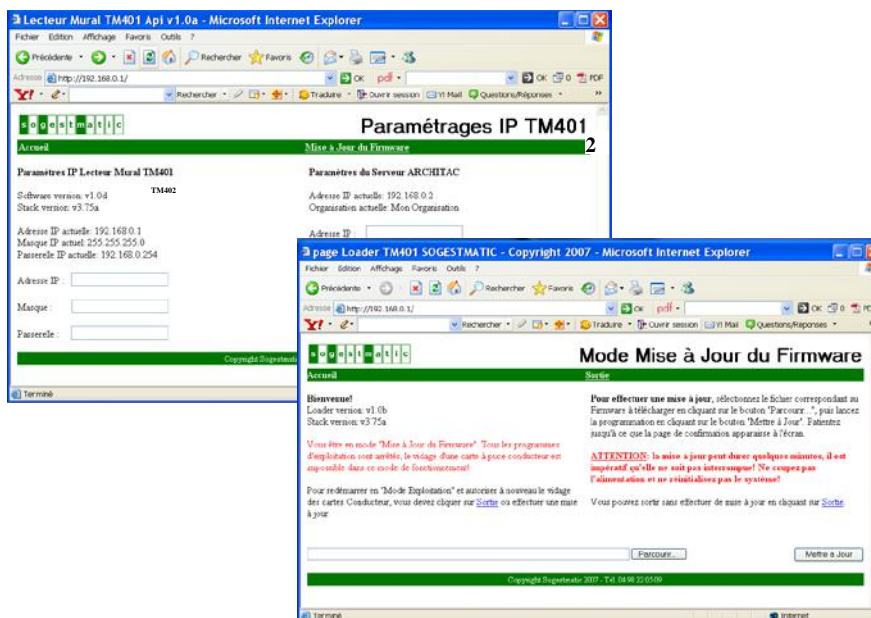
Simplicité

- ✓ Lecteur carte à puce latéral (500 000 Insertions),
- ✓ Liaison Ethernet RJ45,
- ✓ Ecran LCD [2 x 16 caractères] rétro-éclairé, informe les chauffeurs de l'état d'avancement de la collecte,
- ✓ Transfert des fichiers légaux vers n'importe quel logiciel de traitement ou vers notre logiciel **ARCHITAC** installé sur un serveur de données.

Sécurité

Connecté au réseau Ethernet (LAN local ou WAN distant) de votre entreprise, le **TM402** assure la remontée et l'archivage centralisé des fichiers légaux de la carte à puce conducteur, directement sur votre serveur de données. Les données sont ensuite traitées par votre logiciel de traitement ou par notre logiciel **ARCHITAC**.

Aucune limite dans le nombre de boîtiers. Paramétrable et re-programmable à distance, c'est la solution idéale pour les entreprises **multi-plateformes**.



Souplesse

Installé, par exemple, en libre service à l'extérieur (parking, station carburant...), les salariés peuvent, à tout moment, archiver les données issues de leur carte à puce. L'exploitant pourra aisément contrôler les données collectées grâce à notre logiciel **ARCHITAC** par exemple.

Informations techniques

- Dimensions : l=260mm, h=150mm, p=90mm
- Poids : environ 2 kg
- T° d'utilisation : -20°C +60°C
- Matériau : ABS gris, aluminium gris
- Alim. : bloc transfo 220 V/9VDC
- Protection : IP 67

DEMO VIDEO



web

<http://www.youtube.com/watch?v=XdH1oVlmo>

Existe en version intérieure : référence TM401

Avertissement : Document et photos non contractuels contenant des informations susceptibles d'être modifiées sans préavis



409 route de la Gare
84470 Châteauneuf-de-Gadagne
Tél. : 04 90 22 05 09 – Fax : 04 90 22 16 08
www.sogestmatic.com

Cachet distributeur